

ほりのうち

堀之内遺跡

発掘された堀跡と飯岡館いいおかやかたの存在

堀之内遺跡は、飯前地区に所在する縄文時代から中世にかけての遺跡です。平成25年度に、地区公民館建設に伴う発掘調査を行い、縄文時代中期（5千年～4千年前）の遺物包含層や古墳時代後期（約千5百年前）の住居跡などが確認されています。

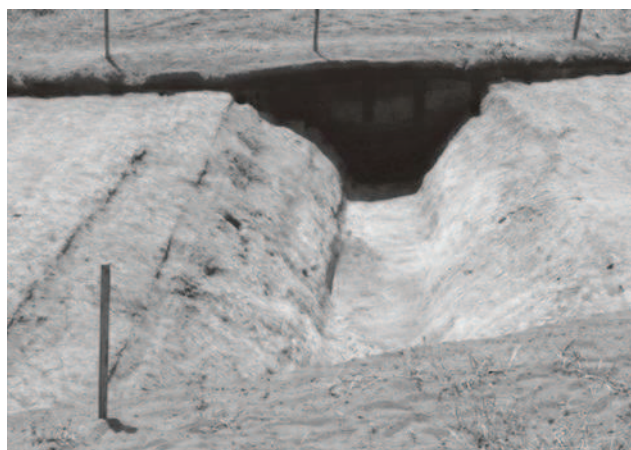
平成27年8月には、市道改良工事に伴い発掘調査が実施されました。調査地は飯前公民館に程近い、巴川右岸の台地上にあたります。調査では中世の堀跡の一部が発見され、縄文土器や土師質土器が出土しました。

ところで、遺跡名にある「堀之内」は、調査地周辺の小字名からきています。『小川町史』では、天正時代に真家氏（八田氏は、天正時代に真家氏（八田氏の末えいとされる）の居館であった飯岡館が飯前字堀之内に置かれたとあります。飯岡館の正確な位置などは現時点では明らかになっていませんが、今回の調査で見えられた堀跡の存在や地名、調査地付

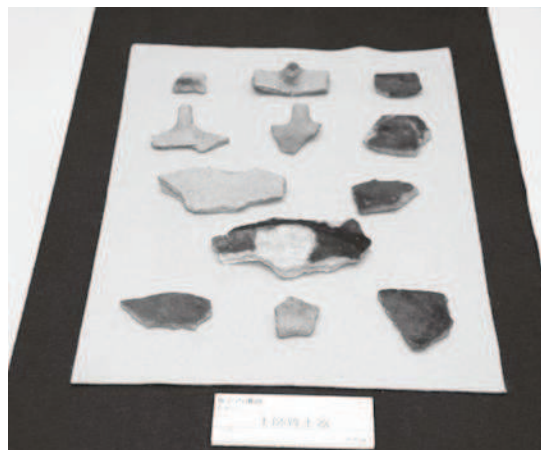
近にかつて所在した比丘びく尼塚にづか（飯岡館主真家奴多ぬたの妻の墓）跡地などから、飯岡館が存在したということは想像に難くありません。

※今回ご紹介した堀之内遺跡発掘調査の成果を、現在開催中の史料館ケースギャラリー展「発掘調査おみたま」で展示しています。
この機会にぜひご覧ください。

【開催期間】 7月31日まで
【会場】 玉里史料館
☎：0299-26-9111



堀之内遺跡 堀跡



「発掘調査おみたま」で展示中の堀之内遺跡発掘調査出土遺物

警備業務技能講習会のご案内

- 【日時】 8月22日（月）～8月31日（水） 土・日除く
【会場】 石岡商工会議所コミュニティセンター「サポート・ワン」（石岡市府中 1-3-5）
【対象者】 茨城県内に在住で、下記①・②の両方を満たす方
①ハローワークに求職登録している55歳以上の方
②全日程の受講、合同面接会の出席
【講習内容】 各種警備業務の基本的知識の習得、合同面接会 他
【受講料】 無料 ※交通費、昼食代は自己負担
【申し込み方法】 ハローワークで相談後、受講申込書に必要事項を記入し、FAX または郵送でお送りください
【申し込み締め切り】 8月12日（金）17:00
【問い合わせ】 日建学院 水戸校 ☎：029-226-5100

