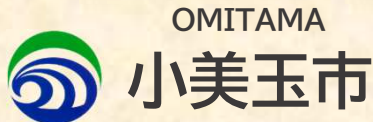




子育て応援!



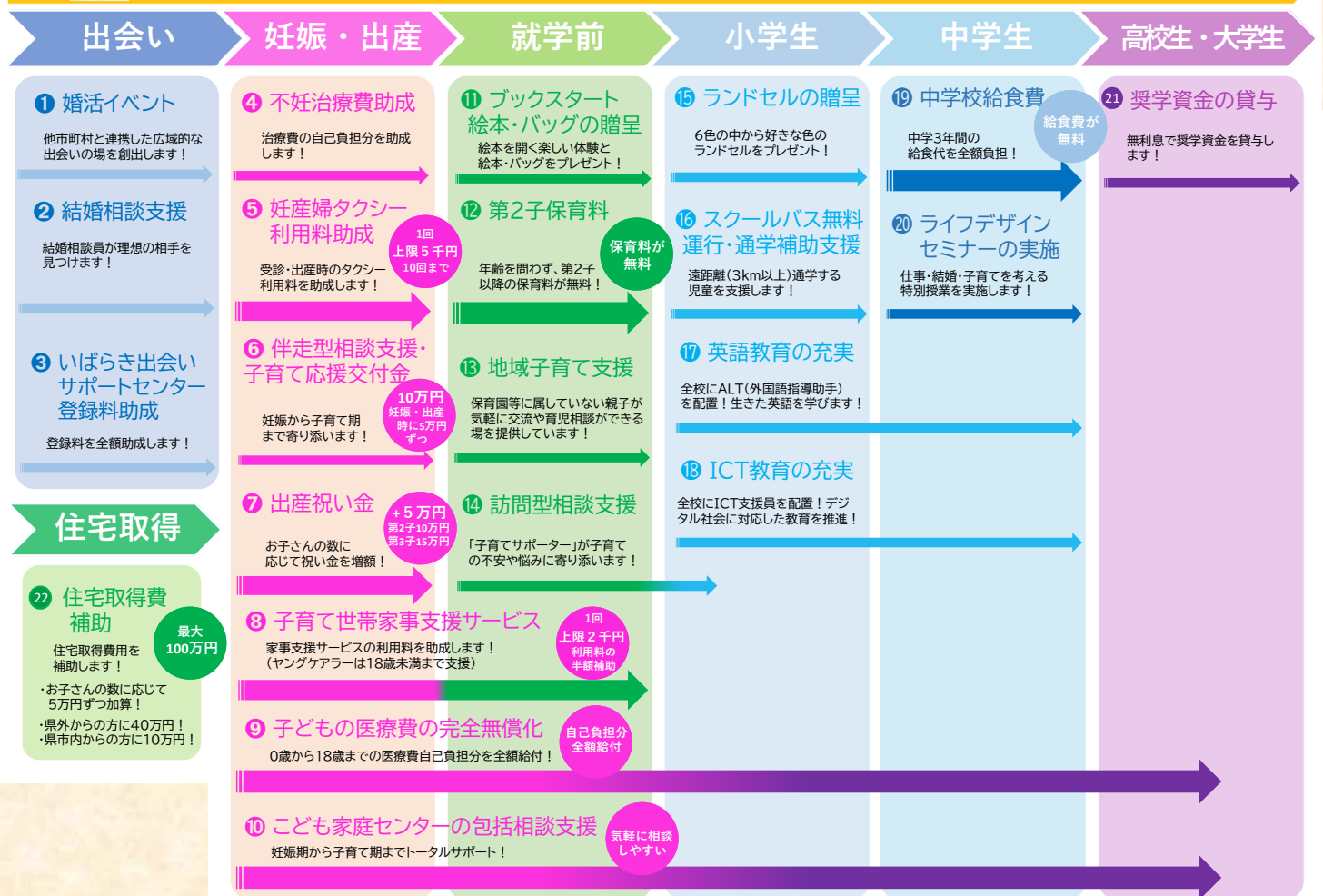
おみたまっ子の未来を創るまち

子どもたちは私たちの「未来の宝」です。

本市では未来を担う子どもたち(おみたまっ子)に寄り添いながら
様々な子育て支援に取り組んでいます。



おみたまっ子応援パッケージ



出会い



12 婚活イベント・結婚相談支援

県央地域8市町村や隣接自治体などと連携し、出会いの場を提供するイベント等を開催しています。
また、結婚相談員による無料の結婚相談を行っています。

【問合せ】魅力発信課



もっと詳しく

3 いばらき出会いサポートセンター登録料助成

サポートセンターに登録した方に登録料1万1千円を全額助成します。

【問合せ】魅力発信課



もっと詳しく

妊娠



4 不妊治療費助成

保険適用の生殖補助医療、一般不妊治療、不育症検査治療の費用助成を行っています。

- ◎生殖補助医療：10万円(限度額)
- ◎体外受精・顕微授精(男性不妊治療)：5万円(限度額)
- ◎不妊検査一般不妊治療：5万円(限度額)
- ◎不育症治療：5万円(限度額)

【問合せ】こども家庭センター



もっと詳しく

5 妊産婦タクシー利用料助成

妊産婦を対象にタクシー利用料を助成をします。

- ◎妊娠36週以上から産後1カ月までの方
- ◎1回につき5,000円上限
- ◎1回の妊娠につき利用回数は10回まで

【問合せ】こども家庭センター



もっと詳しく

6 伴走型相談支援・子育て応援交付金

(経済的支援)

妊娠時に5万円、出産時に5万円を支給します。

(相談支援)

妊娠期から出産・子育て期まで様々なニーズに応じて必要な相談支援を行います。

【問合せ】こども家庭センター



もっと詳しく

小・中学校



15 ランドセルの贈呈

就学前の子どもたちに入学祝いとしてランドセルをプレゼントします。6色の中から好きな色を選べます。

【問合せ】生涯学習課



もっと詳しく

16 スクールバス無料運行・通学補助支援

小学生の通学負担を軽減するため、スクールバスの無料運行や路線バス利用券の交付により、支援を行っています。

- ◎通学距離3km以上の児童対象

【問合せ】教育指導課



もっと詳しく

17 英語教育の充実

A L T(外国語指導助手)やデジタル教科書を活用した、生きた英語教育を推進しています。

【問合せ】教育指導課



もっと詳しく

19 中学校給食費の無償化

経済負担が大きくなる中学生の保護者負担を軽減するため、中学校給食費(年間40,700円)を無償化しています。

◎市外通学者には、年間給食費を上限に給付します。

【問合せ】教育指導課



もっと詳しく

18 ICT教育の充実

I C T支援員の配置や民間企業との連携により、子どもたちの情報活用能力を育成しています。

【問合せ】教育指導課



もっと詳しく

20 ライフデザインセミナーの実施

高校就学前に、将来を見据えた自身のライフデザインを考える特別授業を実施しています。

- ◎中学2年生対象

【問合せ】魅力発信課



もっと詳しく

高校・大学

21 奨学資金の貸与

高等学校、専修学校(専門・高等課程)、大学、短期大学に通う学生に、無利息で奨学資金を貸付しています。

- ◎貸与額：高等学校等(月額30,000円) 大学等(月額50,000円)

【問合せ】教育指導課



もっと詳しく

出産



7 出産祝い金

出産された方にお祝い金を支給します。

- ◎第1子:5万円、第2子:10万円、第3子:15万円、第4子:20万円、第5子以降25万円。

【問合せ】こども課



もっと詳しく

9 0歳から18歳までの医療費無償化

医療保険で受診する18歳までの子どもたちを対象に、医療機関に支払った自己負担額分を全額助成します。(償還払い)

【問合せ】医療保険課



もっと詳しく

就学前

8 子育て世帯家事支援サービス

妊婦から就学前児童の保護者を対象に、家事支援サービスの利用料を助成します。

- ◎1回の実利用額の半額助成(上限2千円)
- ◎ヤングケアラーは18歳未満まで

【問合せ】こども課



もっと詳しく

12 第2子保育料の無償化

3歳以上及び第3子以降の保育料無償化に加え、0歳から2歳までの第2子の保育料も無償化しています。

【問合せ】こども課



もっと詳しく

13 地域子育て支援

保育園等に属していない親子の交流の場を提供し、地域の子育て機能の充実のため、子育て支援の拠点を開設し工夫をこらした事業を実施しています。

【問合せ】こども課



もっと詳しく

14 訪問型相談支援

子育て世帯の不安や悩みに対し、子育て経験者、民生委員、教職員OB等で構成する「子育てサポーター」が訪問(自宅・公共施設等)による無料の相談支援を行っています。

◎就学前から概ね小学2年生まで対象

【問合せ】生涯学習課



もっと詳しく

住宅取得



22 住宅取得費補助

若年世帯(40歳未満)や子育て世帯(子どもが18歳以下)を対象に住宅取得費用を助成します。

- ◎県外転入：40万円、県・市内転居：10万円
- ◎子育て世帯：一人5万円ずつ加算
- ◎新規立地企業雇用者：10万円加算
- ◎東京圏在住・通勤する者が移住：100万円【問合せ】魅力発信課



もっと詳しく

相談支援



10 こども家庭センターの包括相談支援

妊産婦や子どもとその家庭が安心して生活が送れるよう、「児童福祉」と「母子保健」が一体となった総合的な相談支援を行っています。

◎妊娠や子育てに不安や悩みがありましたら、気軽にご相談ください。

【問合せ】こども家庭センター



もっと詳しく

おみたまっ子応援パッケージ



子育てサイトや専用アプリにもたくさんの子育て情報があるよ!



おみたま子育て

OKITAMA PARENTING

子育て情報見るなら!



子育てサイト・アプリ

※パンフレットの内容は2024年4月時点の情報です。最新の情報は市ホームページをご覧ください。

問い合わせ 小美玉市役所 ☎0299-48-1111 (代表)
※問合せ先の担当課名をお伝えください